

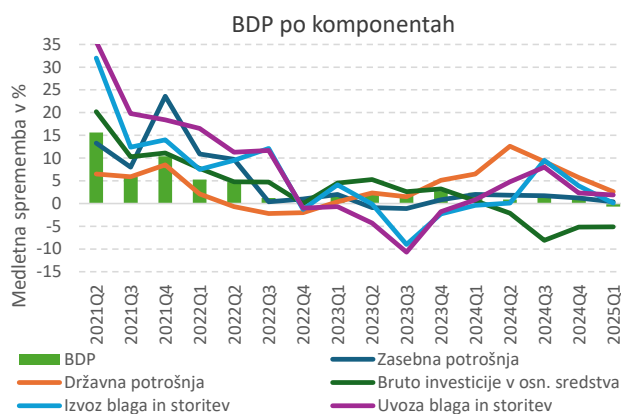
Zadnji podatki o tekočih gibanjih v Sloveniji



Številka 5, 3. junij 2025

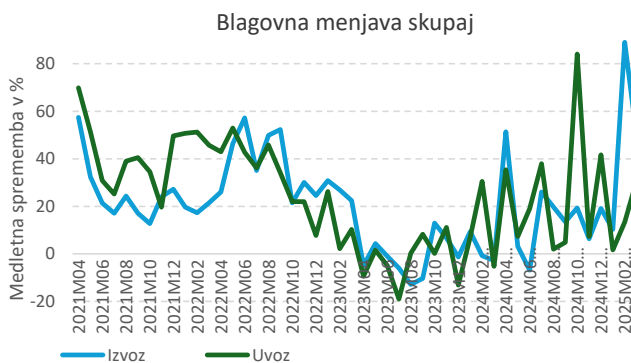
BRUTO DOMAČI PROIZVOD

	Medletna spr. v %	
	2025Q1	Zadnja 4 četrtletja
BDP – realna rast, v % (prva ocena)	-0,7	0,9
- Zasebna potrošnja	0,4	1,3
- Državna potrošnja	2,6	7,4
- Bruto investicije v osnovna sredstva	-5,1	-5,1
- Izvoz blaga in storitev	0,1	3,3
- Uvoz blaga in storitev	1,9	4,2



ZUNANJA TRGOVINA (SURS*)

	Medletna spr. v %	
	mar.25	I-III 25
Izvoz blaga skupaj	50,0	48,4
• v EU 27	0,4	1,0
• v države nečlanice EU	107,3	104,3
Uvoz blaga skupaj	30,6	15,2
• iz EU 27	3,2	4,0
• iz države nečlanice EU	63,2	26,4
<i>Pokritost uvoza z izvozom blaga, v %</i>	<i>113,4</i>	<i>117,4</i>



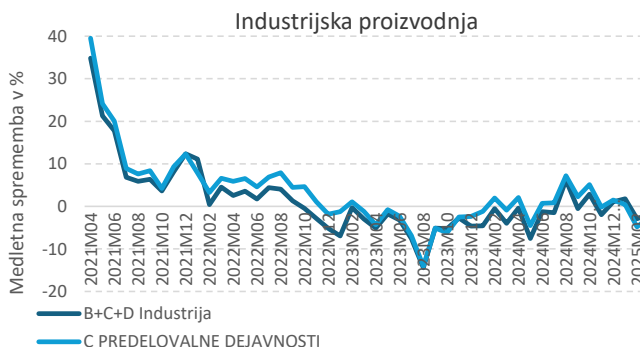
Vrednost v mio EUR, v zadnjih 12 mesecih

Izvoz blaga skupaj	68.578
• v EU 27	31.090
Uvoz blaga skupaj	71.604
• iz EU 27	32.661

* zajema posle oplemenitena - širša metodologija

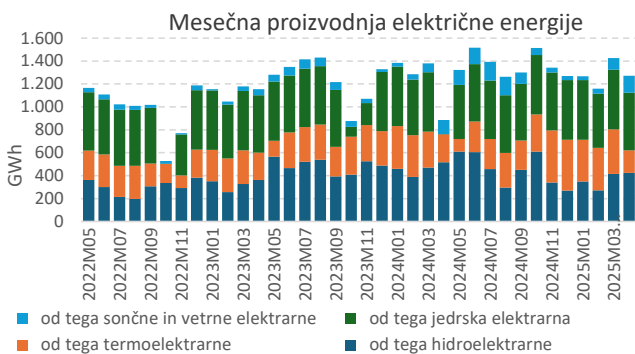
INDUSTRIJSKA PROIZVODNJA

	Medletna spr. v %	
	mar.25	I-III 25
Industrija skupaj	-1,9	-1,0
B Rudarstvo	1,5	-1,7
C Predelovalne dejavnosti	-2,6	-2,3
D Oskrba z električno energijo, plinom in paro	5,8	11,1
Industrija - nominalni prihodek od prodaje	-3,4	-2,3
Industrija - nominalna vrednost zalog	2,5	2,5

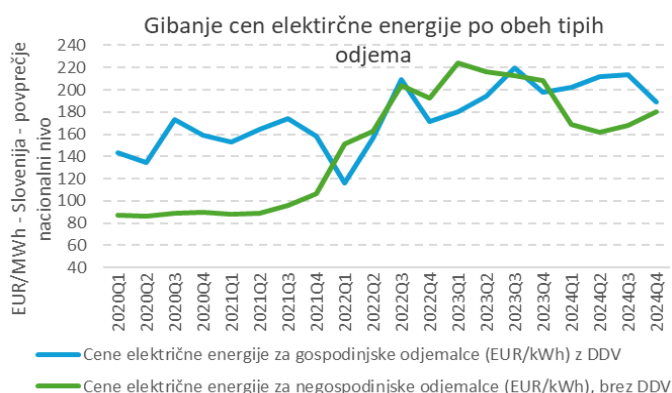


CENE PROIZVODOV	Povpr. mesecev	
	apr.25	tekočega leta
Cene industrijskih proizvodov	1	0,4
Cene uvoženih proizvodov	-1,3	-0,6

PROIZVODNJA ELEKTRIČNE ENERGIJE	Medletna spr. v %	
	apr.25	Povp. zadnjih 12 mesecev
Proizvodnja na pragu – skupaj	43,7	7,7
od tega hidroelektrarne	-17,7	-11,3
od tega termoelektrarne	-20,1	5,2
od tega jedrska elektrarna	139898,6	24,7
od tega sončne in vetrne elektrarne	19,6	53,9
Uvoz	-23,4	7,9
Izvoz	24,9	12,4

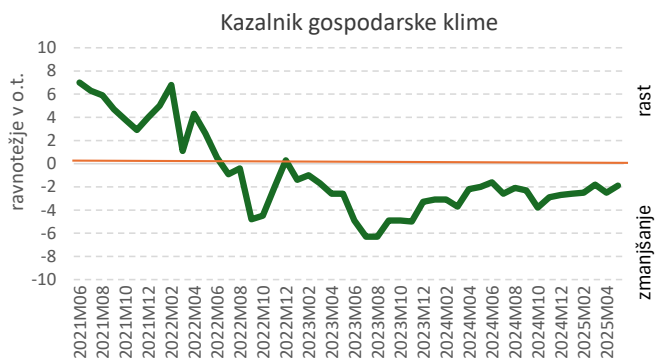


CENE ENERGENTOV - Slovenija	EUR/MWh		Medl. spr. v %
	2024Q4	2024Q4	
Cene el. energije za negospodinske odjemalce (brez DDV), povprečje Slovenija	180,2	-13,6	
porabniška skupina IB (20 do <=500 MWh)	193,2	-12,2	
porabniška skupina IF (70 000 do <=150 000 MWh)	162,8	-4,1	
Cene el. energije za gospodinske odjemalce (z DDV), Povprečje Slovenija	188,9	-4,3	
Cene za zemeljskega plina za negospodinske odjemalce (brez DDV)	57	-12,3	
Cene za zemeljskega plina za gospodinske odjemalce (z DDV)	90,6	-17,3	



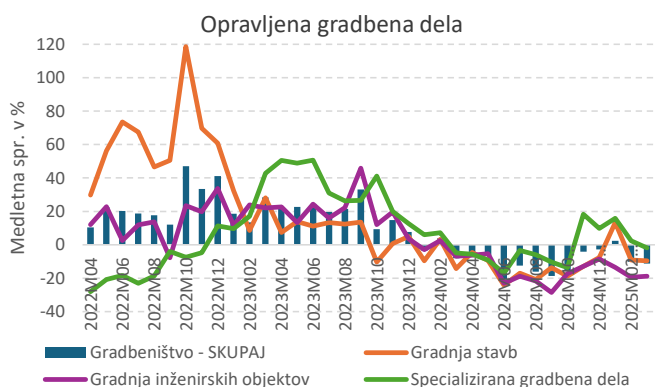
GOSPODARSKA KLIMA*	Povp. zadnjih 12 mesecev	
	maj.25	12 mesecev
Kazalnik gospodarske klime	-1,9	-2,4
Kazalnik zaupanja v predelovalnih dejavnostih	-8,0	-7,3
Kazalnik zaupanja v trgovini na drobno	8,0	14,3
Kazalnik zaupanja potrošnikov	-24,0	-27,1
Kazalnik zaupanja v storitvenih dejavnostih	18,0	16,1
Kazalnik zaupanja v gradbeništvu	6,0	6,6

* ravnotežje v o.t. (pozitivno območje pomeni rast)

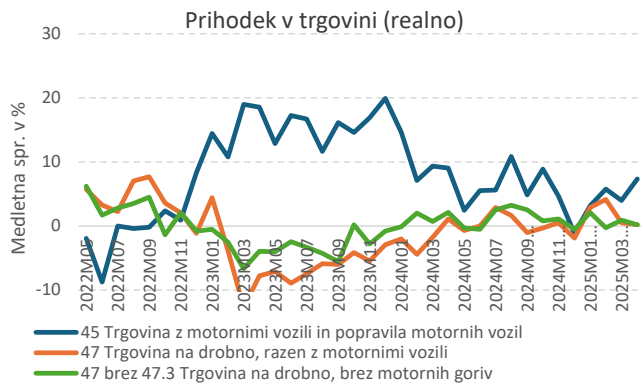


GRADBENIŠTVO	Medletna spr. v %	
	mar.25	I-III 25
Gradbeništvo - vrednost opravljenih gradbenih del	-11,2	-7,4
gradnja stavb	-9,6	-1,8
gradnja inženjerskih objektov	-18,7	-21,8
specializirana gradbena dela	-1,8	6,1

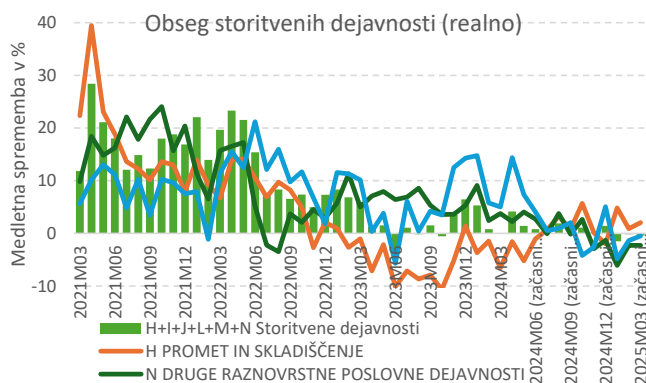
GRADBENIŠTVO	Medletna spr. v %	
	2024Q4	Zadnja 4 četrletja
Gradbeni stroški za nova stanovanja	3,9	3,6
stroški materiala	-1,3	-2,3
stroški dela	8,9	10,1



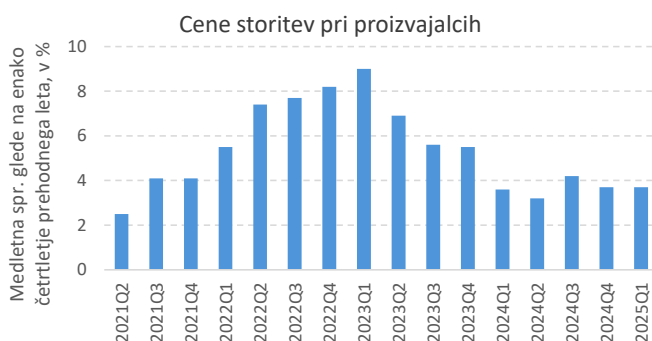
TRGOVINA	Medletna spr. v %	
	apr.25	I-IV 25
Trgovina na drobno - prihodek od prodaje	0,3	1,8
Trgovina na drobno, brez motornih goriv	0,4	0,9
Trgovina z živili, pijačami in tobaknimi izdelki	0,6	1,1
Trgovina z neživili	-0,2	1
Motorna goriva v specializiranih prodajalnah	-1,9	-0,1
Trgovina z motornimi vozili in popravila motornih vozil	7,8	5



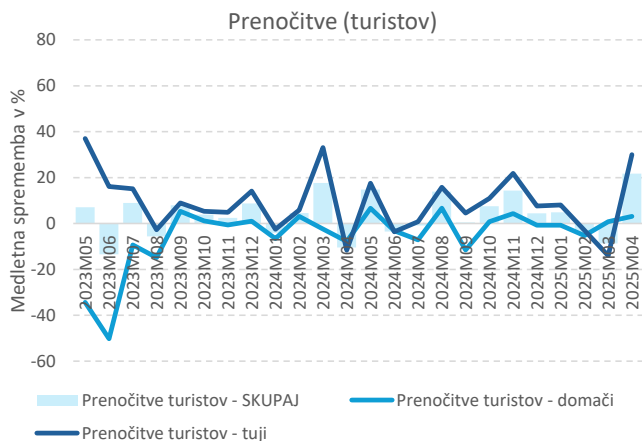
TRŽNE STORITVENE DEJAVNOSTI	Medletna spr. v %	
	mar.25	I-III 25
Storitvene dejavnosti (SKD H-N)- obseg (realno)	-0,4	-0,7
Promet in skladiščenje	2,0	2,6
Gostinstvo	-0,9	-1,8
Informacijske in komunikacijske dejavnosti	-0,5	-2,2
Poslovanje z nepremičninami	-12,2	-8,7
Strokovne, znanstvene in tehnične dejavnosti	-1,3	-0,3
Druge raznovrstne poslovne dejavnosti	-2,3	-3,6



CENE STORITEV PRI PROIZVAJALCIH	Medletna spr. v %	
	I-III 2025	1. čet 25 / 1. čet 24
Storitvene dejavnosti	3,7	1,3
Promet in skladiščenje	4,1	2,1
Gostinstvo	5,0	1,2
Informacijske in komunikacijske dejavnosti	2,0	-1,2
Poslovanje z nepremičninami	3,4	1,6
Strokovne, znanstvene in tehnične dejavnosti	4,4	2,6
Druge raznovrstne poslovne dejavnosti	2,9	4,1

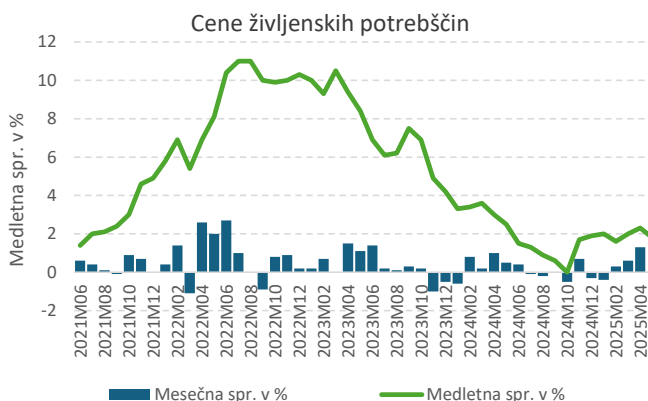


TURIZEM	Medletna spr. v %	
	apr.25	I-IV 25
Prenočitve turistov - skupaj	21,8	4,0
Domači	3,1	-0,9
Tuji	29,9	6,8
Število prenočitev	zadnjih 12 mesecev	
Skupaj	16.986.211	
Domačih	4.489.382	
Tujih	12.496.829	

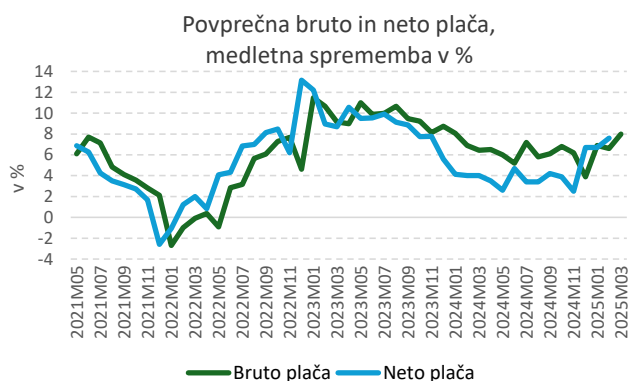


TRANSPORT	Medletna spr. v %	
	mar.25	I-III 25
Promet potniških vozil čez cestne mejne prehode	-15,2	-5,5
Promet tovornih vozil čez cestne mejne prehode	-9,3	-6
Potniški promet - potniki	24	90,8
Potniški promet - blago	27,6	9,9
Letališki promet - potniki	-1,9	-3,6
Letališki promet - blago	-11,2	-2,7

CENE	Medletna spr. v %	
	maj.25	Povpr. mesecev tekočega leta
Cene življenjskih potrebščin	1,8	1,9
blago	1,8	1,4
storitve	3,2	3,2
skupaj brez goriv in in energije	3,1	2,5
sezonski proizvodi	4,2	2,1
trajno blago	-0,3	-0,5
poltrajno blago	3,9	2,1
blago dnevne porabe	1,9	1,6



PLAČE NA ZAPOSLENEGA	v EUR	Medletna spr. v %	
		mar.25	mar.25
Bruto plača	2.496,61		8,0
Neto plača	1.580,84		7,6
	v EUR		Medletna spr. v %
			Povpr. mesecev tekočega leta
Ø Bruto plača	2.464,01		7,1
- Javni sektor	2.808,83		10,6
- Zasebni sektor	2.304,69		5,2
Ø Neto plača	1.566,67		7,0
- Javni sektor	1.778,13		10,1
- Zasebni sektor	1.468,97		5,2



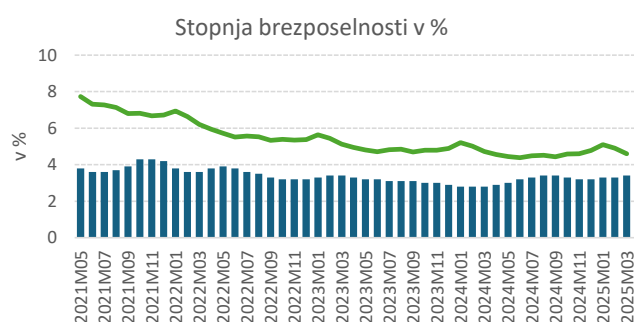
* Podatki do vključno januarja 2024 so objavljeni skladno s prejšnjo metodologijo, za medletno primerjavo za leto 2024 je zagotovljena primerljivost plač.

POKOJNINE		Medletna spr. v %	
		apr. 25	I-IV 25
Število vseh prejemnikov	650.939		1,5
Povprečna starostna pok. brez VD, neto v EUR	917,51		5,8

AKTIVNO PREBIVALSTVO	Število	Medletna spr. v %	
		mar.25	Povpr. mesecev tekočega leta
Delovno aktivno prebivalstvo - SKUPAJ	940.782		-0,3
· Zaposlene osebe	837.000		-0,6
· · med njimi zap. osebe pri pravnih osebah	791.980		-0,4
· · med njimi zap. osebe pri fizičnih osebah	45.020		-3,8
· Samozaposlene osebe	103.782		1,8
· · med njimi s.p.	78.255		2,1
· · med njimi samozap. osebe - kmetje	18.294		-3,4



BREZPOSELNOST	Število	Medletna spr. v %	
		apr.25	I-IV 25
Prijavljeni brezposelni	44.355		-1,9
Prosta delovna mesta	11.964		-8,8
Stopnja <u>anketne</u> brezposelnosti (25-74 let), v %	2025M04		3,4
Stopnja registrirane brezposelnosti, v %	2025M03		4,6



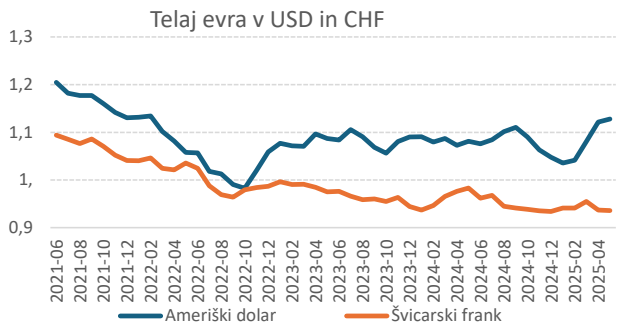
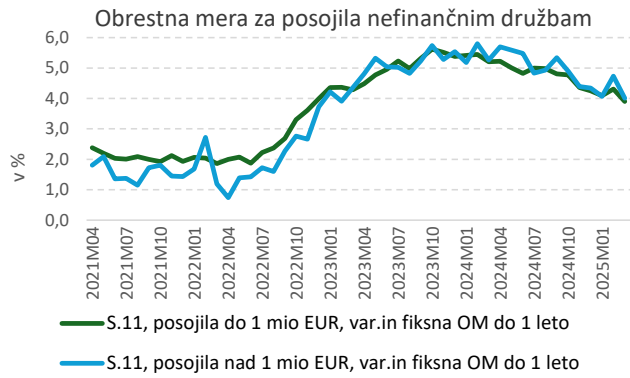
OBRESTNE MERE

EURIBOR (6-mesečni)

na dan	30.maj.25	2,069%
povprečje	maj.25	2,117%
ECB (od 23.04.2025 dalje)		2,25%
Posojila do 1 mio EUR, var.in fiksna OM do 1 leto	mar.25	3,90%
Posojila do 1 mio EUR, fiksna OM 1 do 5 let	mar.25	4,96%
Posojila nad 1 mio EUR, var.in fiksna OM do 1 leto	mar.25	4,01%

REFERENČNI TEČAJI ECB

1 EUR je enot valute	maj.25	Medletna spr. v %
· USD – Ameriški dolar	1,128	4,3
· CHF – Švicarski frank	0,94	-4,8
· JPY – Japonski jen	163,14	-3,2
· GBP – Britanski funt	0,84	-1,4
· CZK – Češka krona	24,92	0,4
· HUF – Madžarski forint	403,94	4,3
· PLN – Poljski zlot	4,25	-0,6
· CNY – Kitajski juan renminbi	8,13	4,0



Viri: Statistični urad RS, Banka Slovenije, Eurostat
Zavod RS za zaposlovanje, ZPIZ

Preračuni: Analitika GZS

Izdajatelj:

© Analitska GZS

Gospodarska zbornica Slovenije

Dimičeva 13, 1504 Ljubljana, Slovenija

Tel: 01 58 98 170; E-mail: analitika@gzs.si

WWW: <http://skep.gzs.si>

